

Rösler Z1000 Zentrifuge GA2240, gebraucht



Hersteller : Rösler

Produktnummer:
GA2240

Beschreibung

Zentrifuge

Hersteller

Rösler

Design

Modell

Z1000

Baujahr

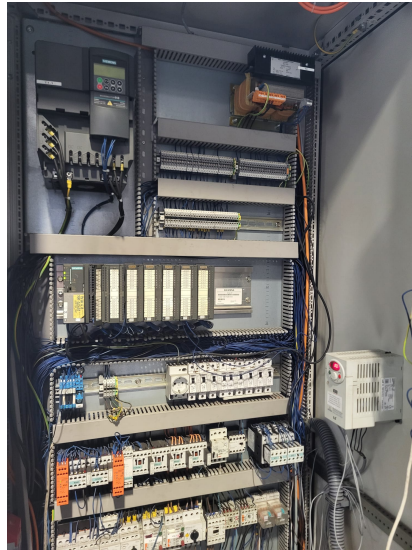
2010

Bemerkungen

für Druckgussteile

Technische Details

Leistung	11 kW
max. Drehzahl	2650 u/min
max. Beladung	65 kg
max. Durchsatz	1000 l/h
Zentrifugengewicht	1200 kg
Innerer Trommeldurchmesser	500 mm
Lieferzeit	sofort
Preis	auf Anfrage



Gleitschlifftechnik • Strahltechnik • Engineering • Umwelttechnik		
RÖSLER finding a better way... CE		
RÖSLER Oberflächentechnik GmbH, Vorstadt 1, D-96190 Untermenzbach, Tel. 09533/9 24-0		
Maschinentyp	Antriebsleistung	max. Drehzahl
Zentrifuge z. 1000	11 kW	2650 u/min
Baujahr	Betriebsspannung	max. Beladung
2010	400V/50Hz	65 kg
Maschinennummer	max. Raumtemperatur	max. Durchsatz
45551	13 °C	1000 l/h
Zentrifugengewicht	innerer Trommeld.	Temp. bereich Füllgut
1200 kg	500 mm	